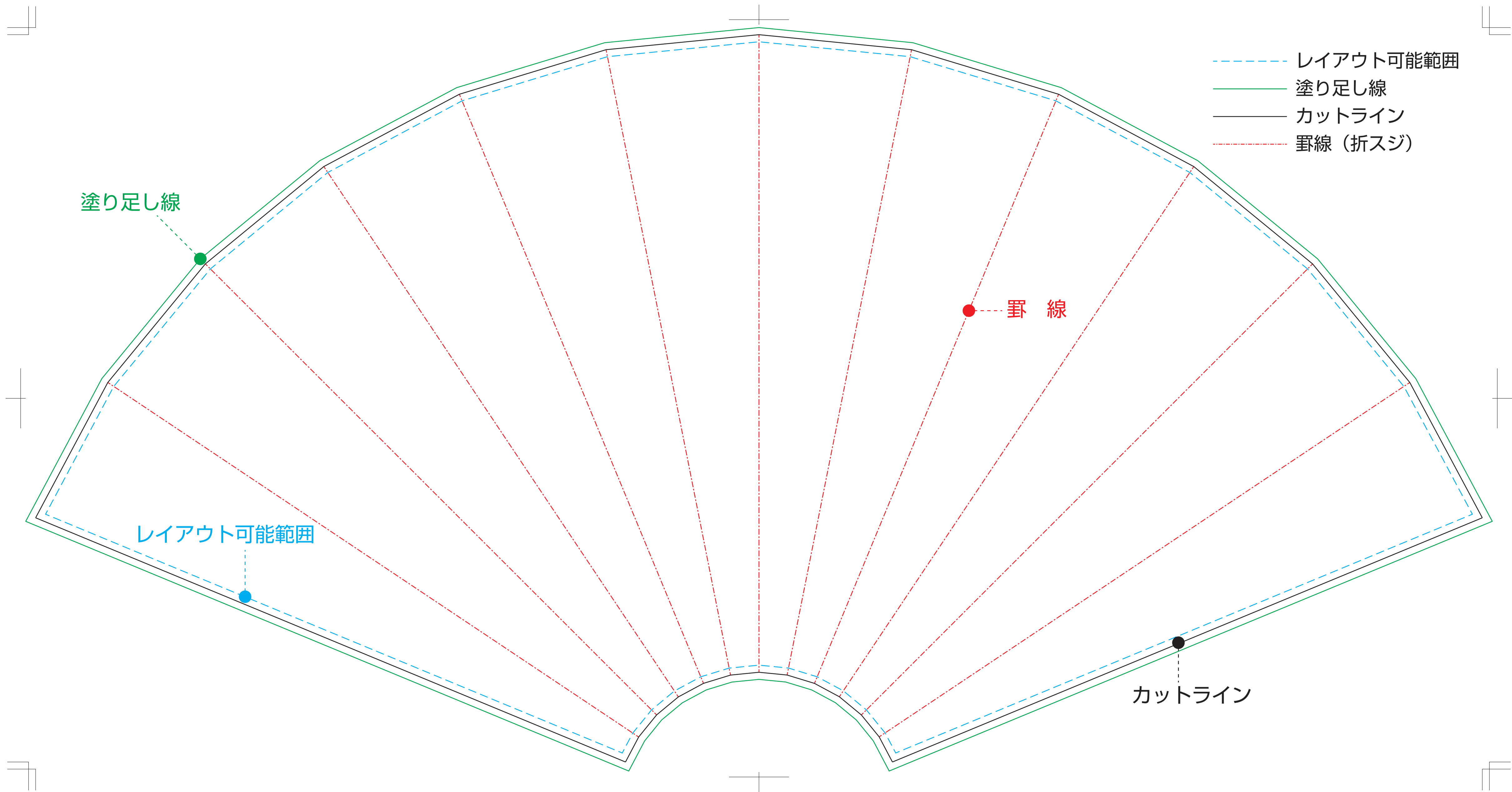


※表面

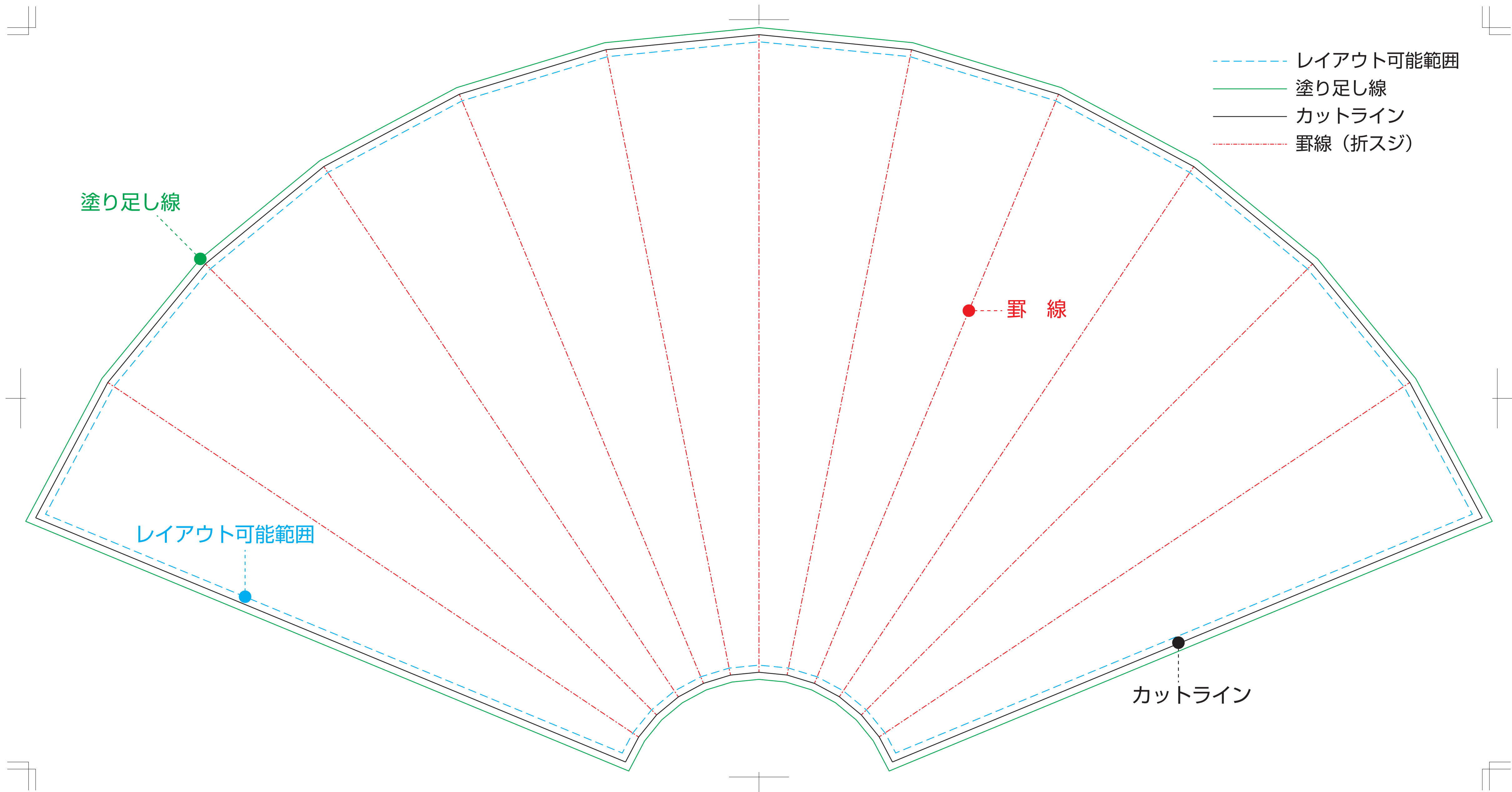


塗り足し線（レイアウト可能範囲まで、デザイン・背景色などがある場合、必ず塗り足し線までレイアウトしてください。）

レイアウト可能範囲（切れてはいけない文字やロゴなどの図柄は、レイアウト可能範囲内にレイアウトしてください。）

\*名入れ内容は「layout」レイヤーに配置し、文字は必ずアウトライン化してください。

※裏面



塗り足し線（レイアウト可能範囲まで、デザイン・背景色などがある場合、必ず塗り足し線までレイアウトしてください。）

レイアウト可能範囲（切れてはいけない文字やロゴなどの図柄は、レイアウト可能範囲内にレイアウトしてください。）

\*名入れ内容は「layout」レイヤーに配置し、文字は必ずアウトライン化してください。