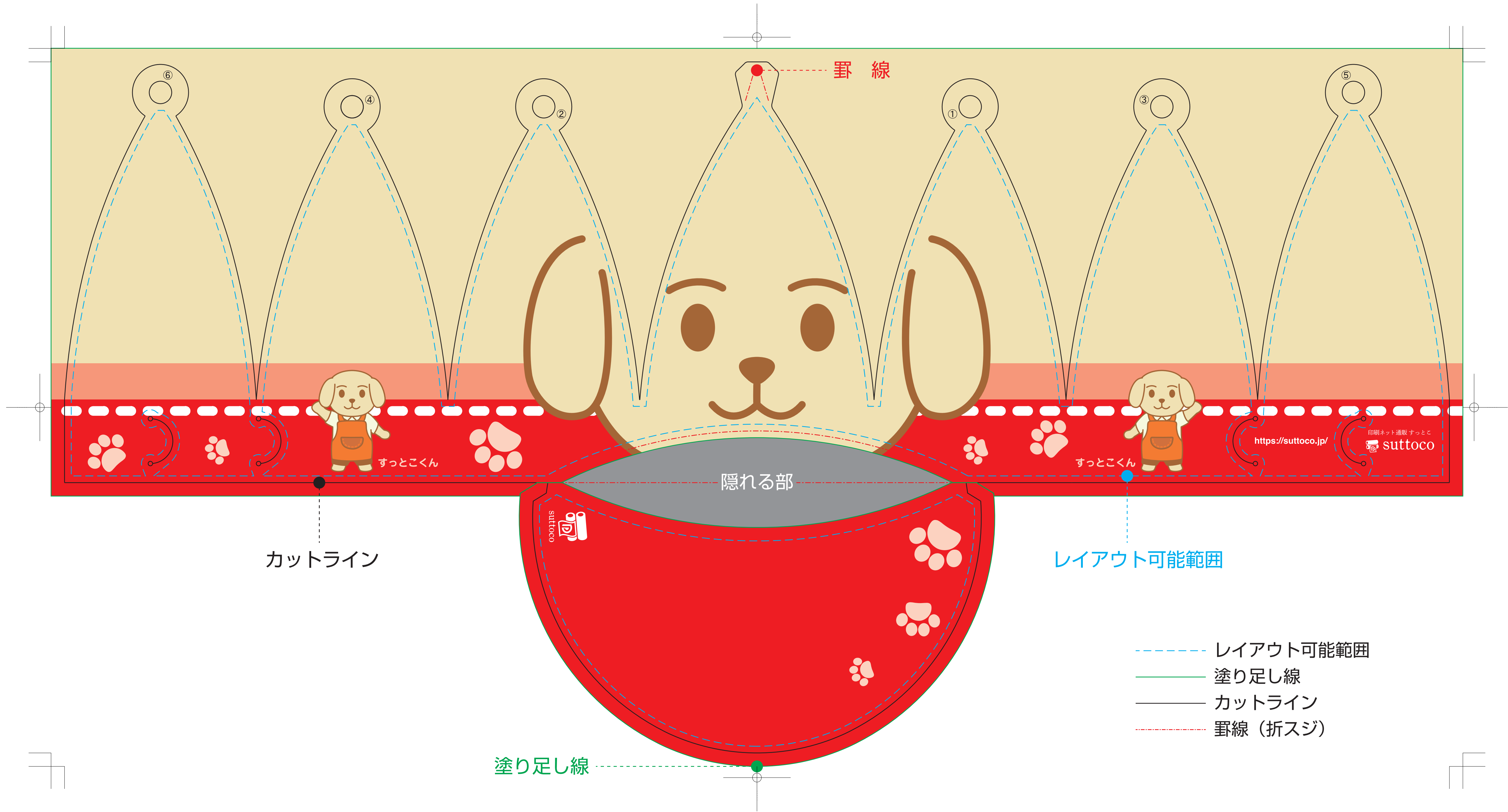


塗り足し線 (レイアウト可能範囲まで、デザイン・背景色などがある場合、必ず塗り足し線までレイアウトしてください。)

レイアウト可能範囲 (切れてはいけない文字やロゴなどの図柄は、レイアウト可能範囲内にレイアウトしてください。)

* 名入れ内容は「layout」レイヤーに配置し、文字は必ずアウトライン化してください。

※レイアウトイメージ



- 塗り足し線（レイアウト可能範囲まで、デザイン・背景色などがある場合、必ず塗り足し線までレイアウトしてください。）
- レイアウト可能範囲（切れてはいけない文字やロゴなどの図柄は、レイアウト可能範囲内にレイアウトしてください。）
- *名入れ内容は「layout」レイヤーに配置し、文字は必ずアウトライン化してください。